

53 LOGEMENTS

Reims, Jardins de la Vesle - 2002

Projet sélectionné pour le Prix Grand Public de l'Architecture 2004

Patrice Mottini - Architecte Urbaniste

1 bis Cité Griset 75011 Paris
01 43 38 04 04 - contact@mottini.fr



Plan de situation de l'opération



Façade sur la rue Passe Demoiselles



Occupation des jardins d'hiver / vérandas d'été



Douce progression de l'espace ouvert vers l'espace couvert puis fermé, et jeux de transparence entre le jardin et les halls d'entrée.

MAÎTRE D'OUVRAGE:
Effort Rémois

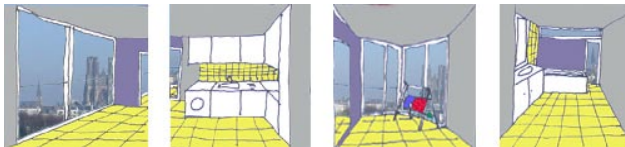
STADE DE L'OPÉRATION:
Livré

SURFACE:
5 578m² habitables,
pour 53 logements et 60 places
de stationnement

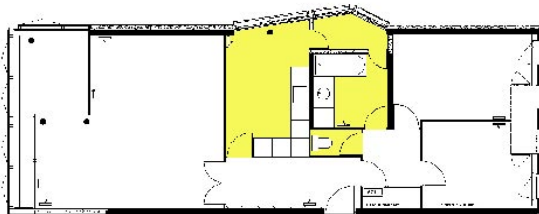


MONTANT DES TRAVAUX:
4 300 000 euros TTC

RÔLE DE PATRICE MOTTINI:
Architecte mandataire



QUALITÉS ENVIRONNEMENTALES
ET TECHNIQUES:
- Isolation par l'extérieur
- Apports solaires passifs grâce
à la façade en double peau (jardins d'hiver)
- Eclairage naturel des parties
communes (parkings et circulations verticales)



Plan d'étage courant, croquis d'intérieur et plan d'un appartement ;
invention d'une buanderie / cellier



Façade sur l'avenue du Général de Gaulle