



Menthon Saint Bernard, Lac d'Annecy (1980)

Maison à chauffage solaire

Maître d'ouvrage privé

Mission complète

Surface : 420 m² utiles

1,3 millions de francs TTC (valeur 1980)

Résidence principale des parents, devant accueillir enfants et petits-enfants au rythme des vacances, la maison devait être vaste. Des volumes simples, mais aussi un signe dans le paysage. La façade Sud, façade solaire, n'a pas manqué de marquer la mémoire des riverains.

La maison construite en briques porteuses, laissées à l'état brut à l'intérieur est isolée par l'extérieur et couverte d'un bardage bois ventilé, ce qui permet de constituer une «masse thermique» conséquente. Pour exploiter cette inertie et rendre la maison confortable, j'ai installé un mur trombe en façade Sud, régulé par thermosiphon ou par ventilation mécanique, suivant l'ensoleillement. Ce mur distille de l'air chaud dans toute la maison. La masse des murs en brique capte cette chaleur, utilisant ainsi l'inertie thermique.

«Solaire», cette maison a permis de réaliser des économies d'énergie.



Abords immédiats de la maison



Escalier central

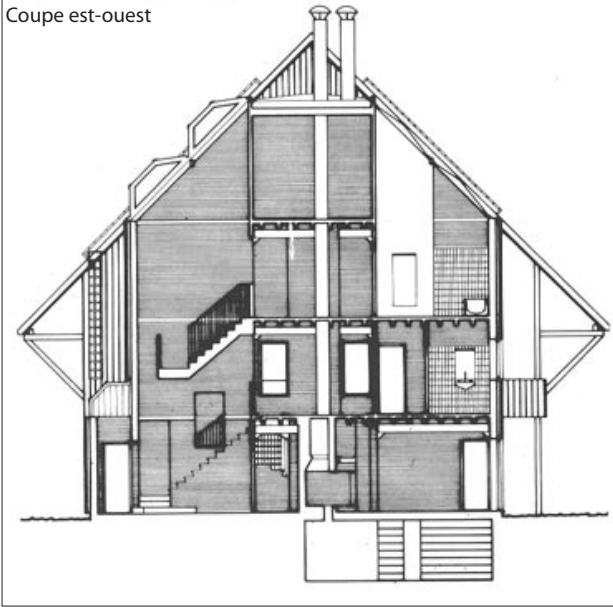


Vues d'ensemble

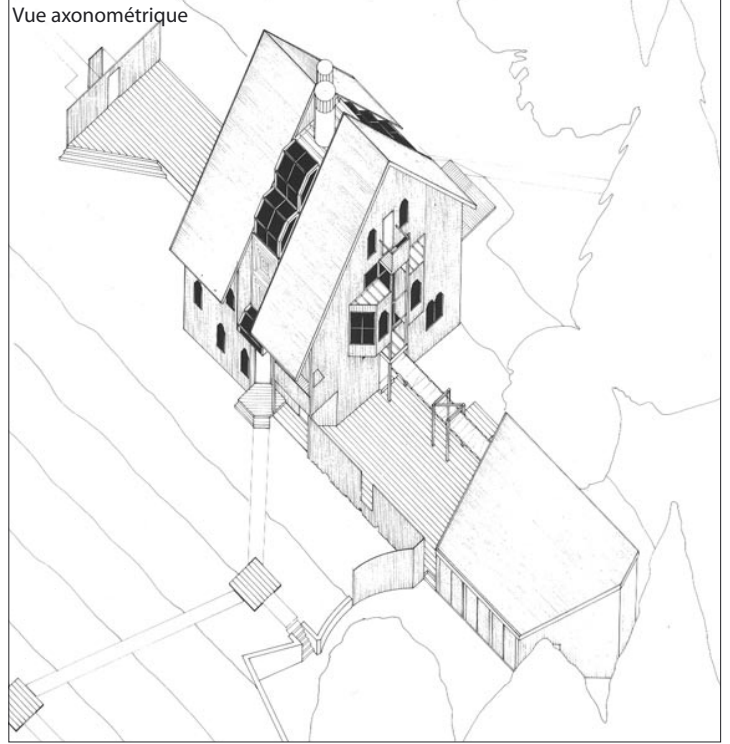


Vues d'ensemble

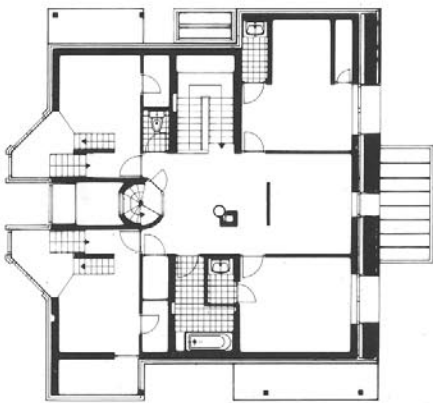
Coupe est-ouest



Vue axonométrique



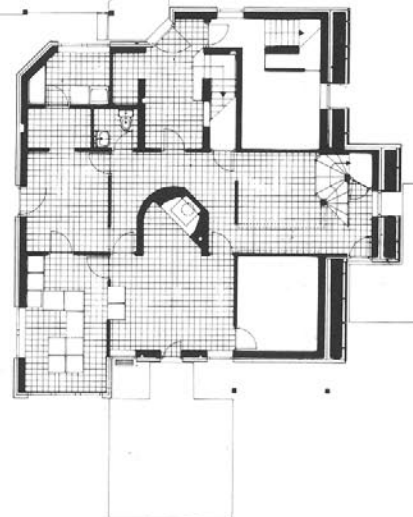
Second niveau



Premier niveau



Rez-de-chaussée



Plan des étages courants