



Maison individuelle, Route Beauficel, à Harcourt (Eure) 1980

Le terrain se situe sur une plaine agricole qui s'étend à perte de vue. L'habitat ancien y est relativement groupé et les quelques grandes démesures isolées sont noyées dans les îlots de verdure. Autour de la maison, dix hectares de peupliers ont été plantés récemment, suivant un alignement et des espacements réguliers.

Le programme ne comportait ni liste de pièces traditionnelles, ni schéma spécial : il fallait simplement permettre à 2 personnes et 2 enfants étudiants de vivre seuls en semaine, et d'accueillir en outre, de 4 à 8 personnes le week end.

Les parents devaient aussi pouvoir recevoir, sans perturber la vie du reste de la famille.

Un assez long travail permit de définir des lieux et leurs caractéristiques, leur hiérarchie, et surtout une définition affective et émotionnelle recouvrant les pratiques, et ce, parallèlement à des idées de formes à la fois générale et partielle.

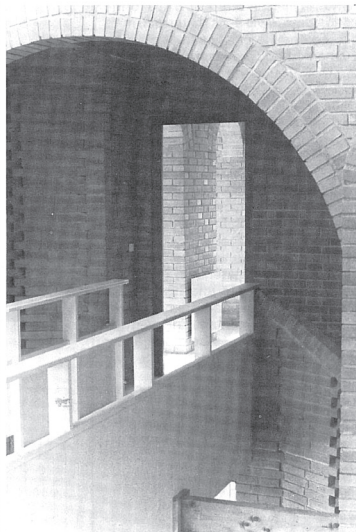
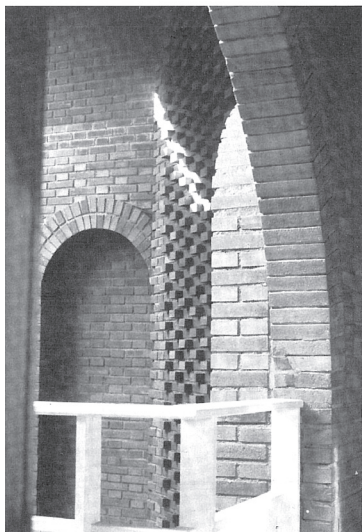
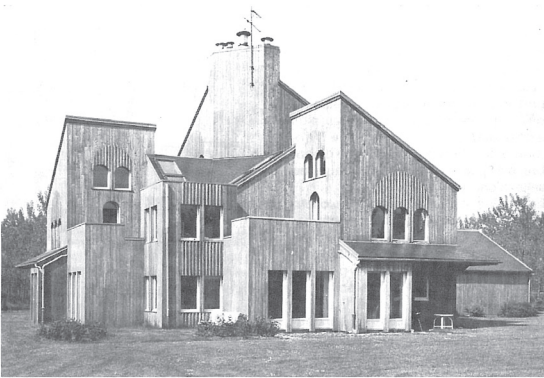
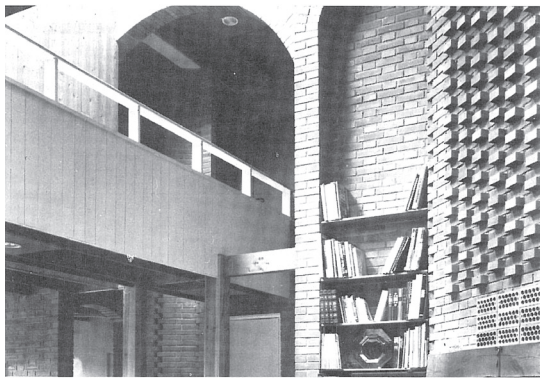
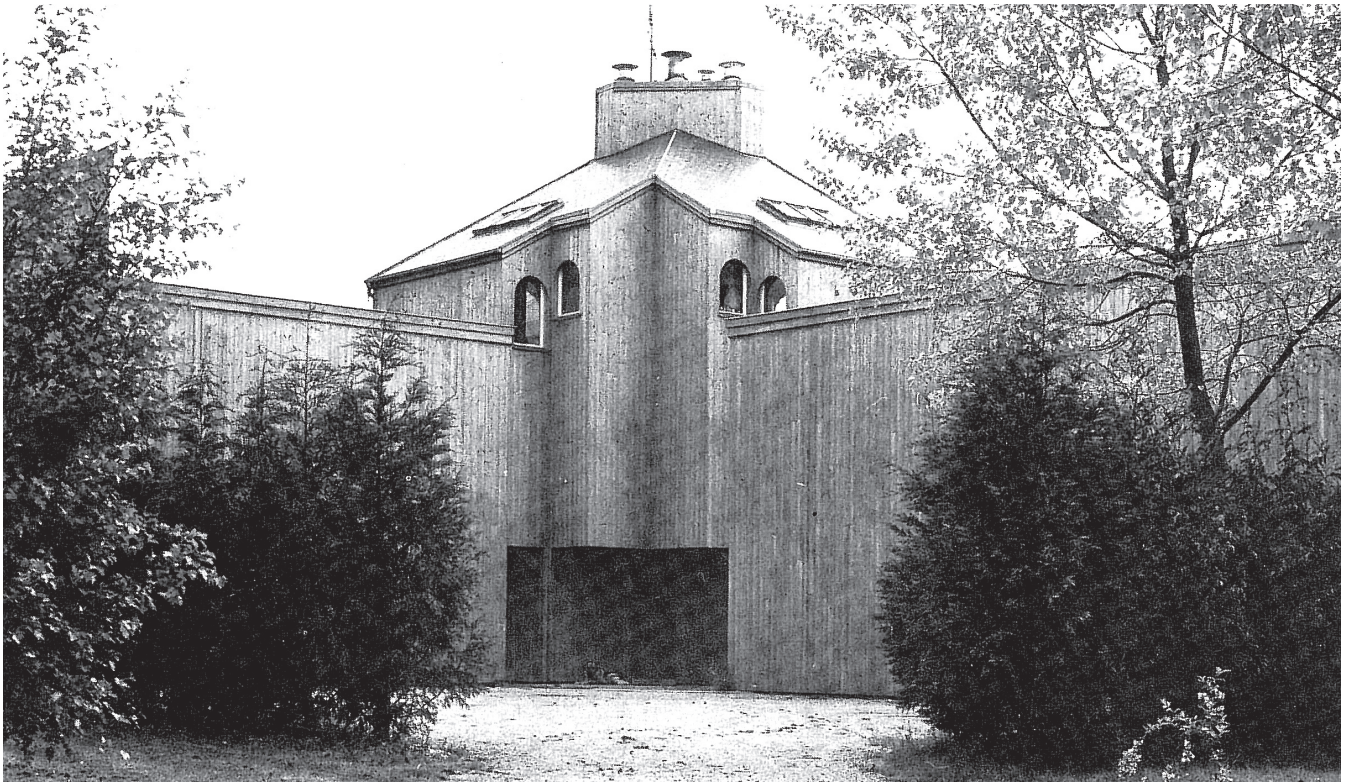
C'est ainsi qu'ont été prévus :

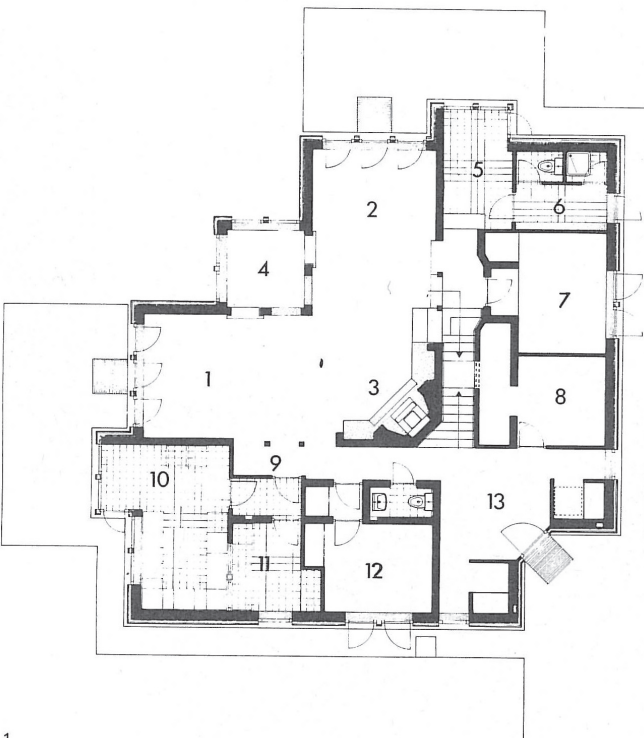
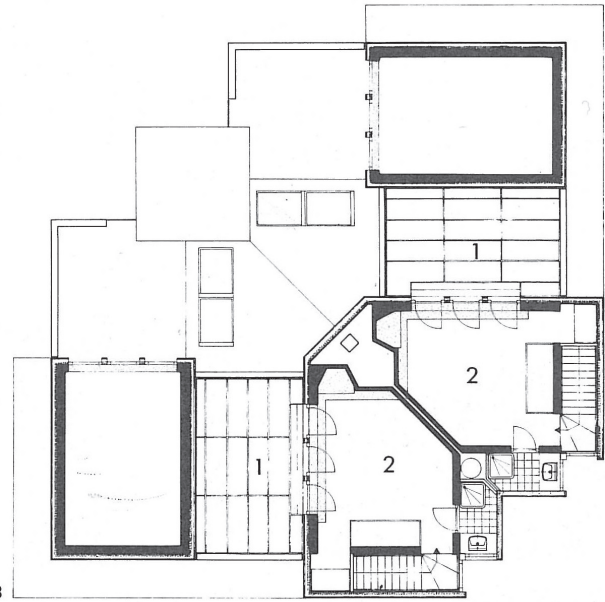
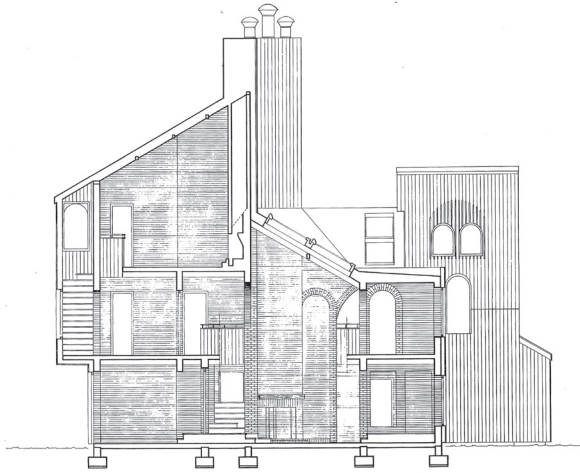
- Au rez-de-chaussée : une vaste salle avec cheminée, table de billard, une salle de musique, un bureau, une cuisine, une buanderie et un cellier.

En dépendance : une chambre, une salle, des garages et ateliers.

- Au premier et second étages : 4 chambres dont 2 sur un seul niveau et 2 en duplex. Chaque chambre comporte une salle de bains ou salle d'eau, et une terrasse.







- 1. Plan du rez-de-chaussée:** 1. Salle à manger. 2. Billard. 3. Salon. 4. Salle de lecture. 5. Jardin d'hiver. 6. Vestiaires et sanitaires. 7. Salle de musique. 8. Cellier. 9. Dégagement. 10. Cuisine. 11. Buanderie. 12. Bureau. 13. Entrée. 14. Garage, atelier. 15. Chambre.
2. Plan du premier étage: 1. Terrasses. 2. Chambres. 3. Dressing. 4. Salle de lecture. 5. Salon.
3. Plan du second étage: 1. Terrasses. 2. Chambres.

