

# ÉCOLE ÉLÉMENTAIRE « LE GRAMAT »

Paris XVème - 1993



MAÎTRE D'OUVRAGE:  
Ville de Paris - SEMEA XV

STADE DE L'OPÉRATION:  
Livré

SURFACE:  
2 610m<sup>2</sup>

COÛT:  
19 000 000 F HT

EQUIPE:  
Patrice Mottini (architecte mandataire), Sechaud et Bossuyt (structure), Malinowski (passerelle), Bohic (charpente métallique), Nicolai (électricité)

PROGRAMME:  
12 classes, 1 restaurant scolaire, 1 centre de loisirs, et plusieurs salles d'activités (musique, dessin, bibliothèque, informatique, et préau - salle polyvalente).

Encastrés dans le corps principal de l'école, deux atriums, entièrement construits en briques de verre, forment les préaux autour desquels sont distribuées douze salles de classe, ainsi qu'une série de locaux spécialisés : salles de musique, de dessin, d'informatique, et une bibliothèque.

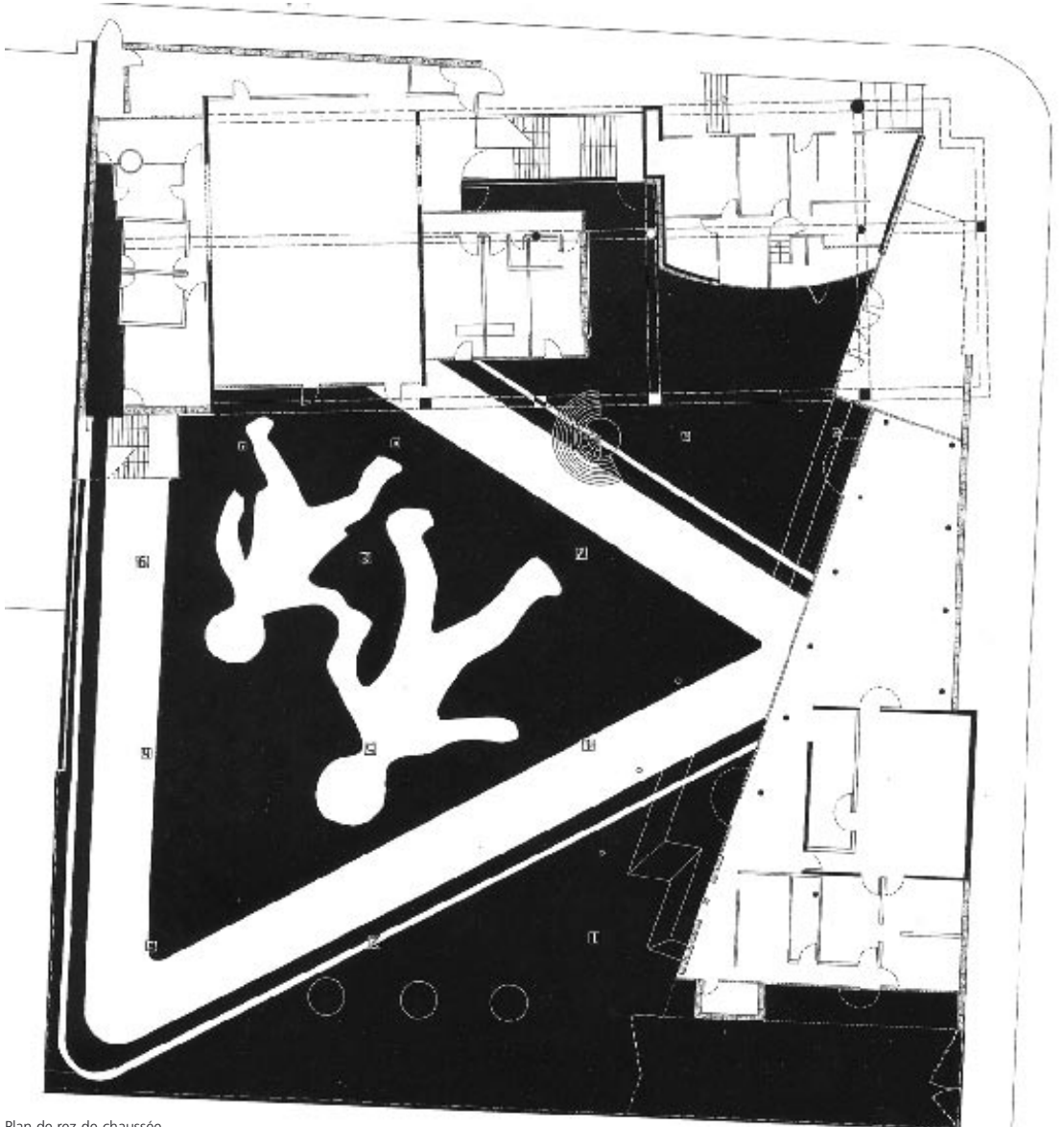
Les briques de verre diffusent partout une lumière en second jour, irisée et mobile, donnant à l'école sa forte unité climatique.

Les voiles translucides entre classes et vestibules isolent les salles les unes des autres, tout en les faisant participer à la fluidité générale de l'espace : le rythme et la continuité naissent du passage de la lumière à travers ces contiguités rompues.

Les deux préaux lumineux flottent à la hauteur du 1er étage, tandis qu'en rez-de-chaussée, la cour se termine entre les murs de plusieurs espaces d'accueil, de gymnastique et de danse.



L'école Le Gramat : vue aérienne

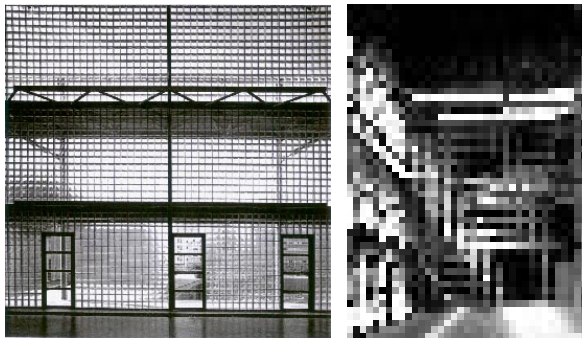
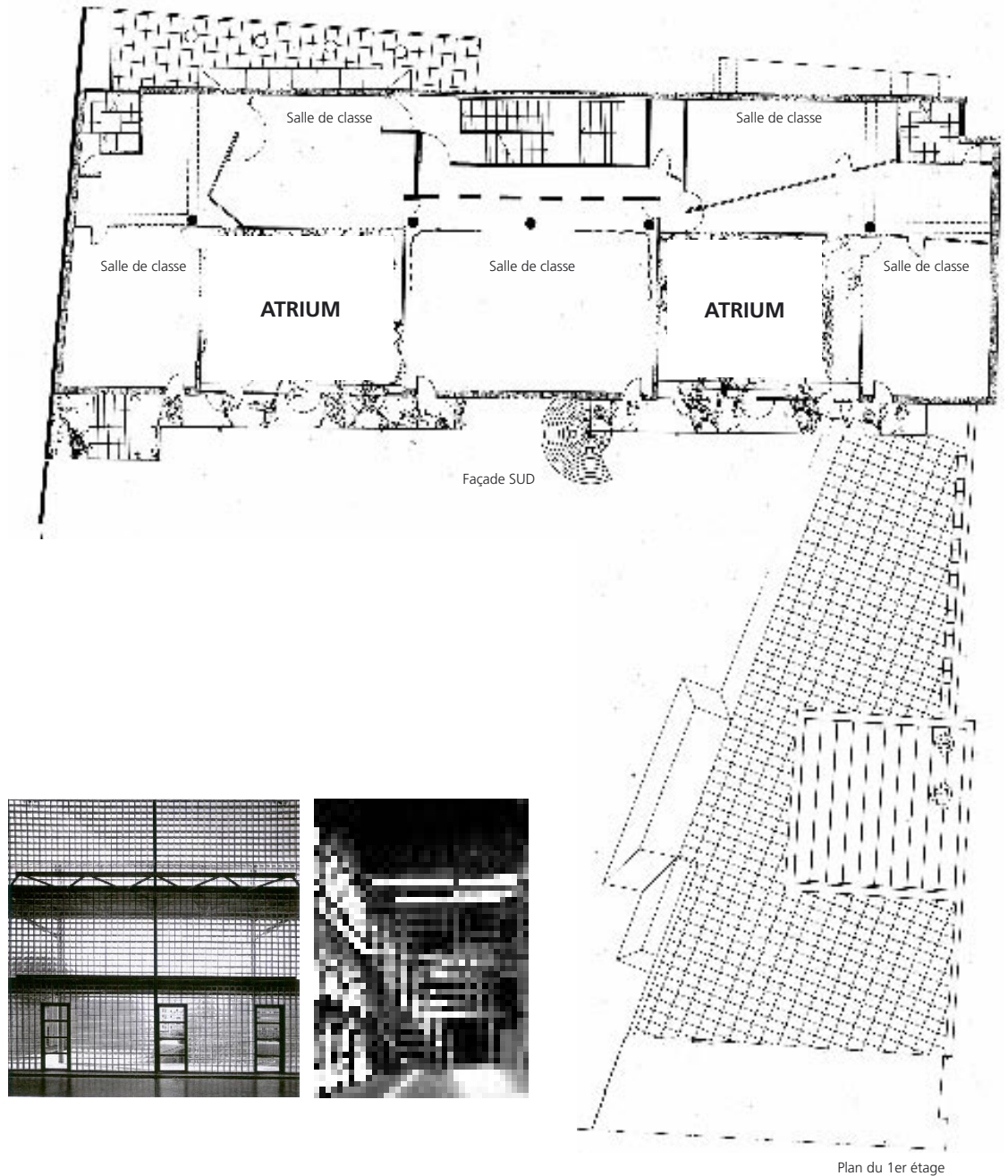


Plan de rez-de-chaussée

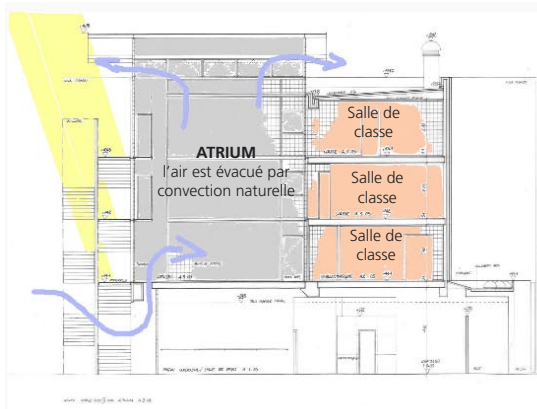


MORPHOLOGIE ET INSERTION DANS LE CONTEXTE URBAIN

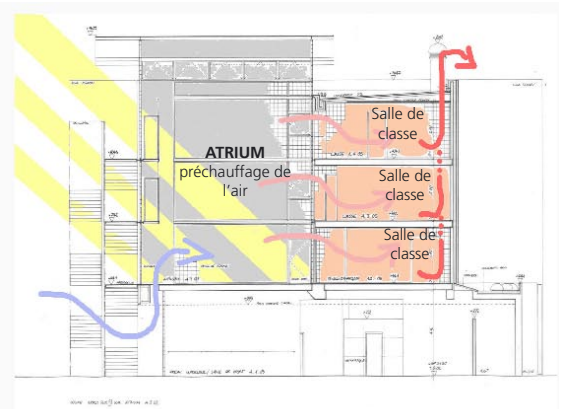




Plan du 1er étage



L'ÉTÉ : les balcons agissent comme des brise-soleil et évitent un échauffement de l'air dans les atriums. Une ventilation par convection naturelle permet de conserver une température basse dans les atriums.



L'HIVER : l'air extérieur est préchauffé dans les atriums avant d'être utilisé dans les salles de classe, puis extrait par ventilation mécanique.

Fonctionnement thermique de l'école élémentaire «Le Gramat».





CHANTIER

