

# LE MONITEUR

ISSN 0026-9700

DES TRAVAUX PUBLICS ET DU BATIMENT

NUMERO HORS SERIE



## ARCHITECTURE 1988

LES PRIX DU MONITEUR

PRODUCTION 88

AMENAGEMENTS

DESIGN

FRANCE - EUROPE

70

**REALISATION**  
MAISON DU GARDIEN  
DU PLAN D'EAU DE BRIONNE  
EURE

**ARCHITECTE**  
Patrice Mottini  
**MAITRE D'OUVRAGE**  
Commune de Brionne

Au bord d'une ancienne sablière transformée en plan d'eau, une maison-totem : l'habitation du gardien, perchée sur ses quatre poteaux. Au rez-de-chaussée, la loge, les voitures, le passage. Au-dessus, le salon, presque dans les arbres, avec vue sur le plan d'eau.

Ph. D. Sucheyre



71

**REALISATION**  
MAISON DERRIERE LE MUR  
REIMS, MARNE

**ARCHITECTES**  
François Noël et Thierry  
Van de Wyngaert

**MAITRE D'OUVRAGE**  
L'Effort Rémois

Construite dans la ZAC Tinquieux à Champ-Paveau, cette réalisation a permis aux architectes d'explorer de nouveaux modes d'habitat et de sortir la maison individuelle de son image traditionnelle. Haute et étroite, la maison correspond aux différents moments de la journée. Trois strates se superposent et communiquent par des fentes de lumière autour d'un escalier-puits de lumière. Le mur rouge, qui donne son nom à la maison, est signal pour accueillir, barrière pour protéger, expression mitoyenne de la zone commerciale qui jouxte la maison d'un côté et l'habitat pavillonnaire de l'autre.

Ph. M. Lecomte



Ph. I.-M. Lecomte

72

**REALISATION**  
MAISON INDIVIDUELLE  
REIMS, MARNE

**ARCHITECTE**  
François Wustner  
**MAITRE D'OUVRAGE**  
L'Effort Rémois

Une maison à volumétrie simple renvoie à l'image du bâtiment agricole : bardage, quatre fermes Polonceau. Derrière l'auvent, « car porche » pour deux voitures, se cache en fait un loft en gradins qui régit la distribution intérieure longitudinale. En complément, l'axe transversal apporte la lumière par les fenêtres disposées sur les côtés. Une maison pour cadres, campagnards « dans le coup ».



68



### MAISONS INDIVIDUELLES A ORLY

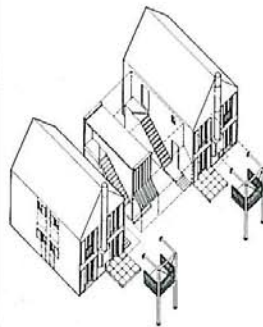
**Lieu :** rue Roger-Milon, Quartier du Parc, Orly, Val-de-Marne.  
**Maître d'ouvrage :** OPAC du Val-de-Marne pour la Ville d'Orly.  
**Maître d'œuvre :** J. et M. Deroche, architectes.  
**BET :** Phénix.

**Programme :** 47 maisons locatives en bande ou jumelées.  
**Surface :** 4 140 m<sup>2</sup> H.O. (maisons), 14 210 m<sup>2</sup> (terrain).  
**Calendrier :** permis de construire déc. 1985 ; chantier août 1986-juillet 1987.

**Coût de la construction :** 17 700 000 F H.T. (VRD compris) ; répartition des coûts : bâtiment 14 700 000 F ; VRD 3 000 000.

**Techniques et matériaux de construction :** structure métallique et parois doubles avec plaques de béton extérieures, structure métallique tube pour les ajouts avec remplissage bois, bardage murets pour les volumes annexes.  
**Entreprise :** Phénix.

**Produits :** sols : lés plastique au rez-de-chaussée, moquette à l'étage ; cloisons : Placopan ; revêtements muraux : peinture et faïence ; luminaires extérieurs : hublots fonte Mazda et Ciaro ; vitrages : double vitrage ; stores : volets bois.



Ph. DR

69



### LOGEMENTS-ATELIERS A CHARENTON-LE-PONT

**Lieu :** 98, rue de Paris, Charenton-le-Pont.  
**Maître d'ouvrage :** SARL Mirabeau, filiale SPIC.

**Maître d'œuvre :** A.-G. Cohen, L. Guedj, architectes.  
**BET :** fluides Sygma.

**Bureau de contrôle :** CEP.  
**Programme :** réhabilitation de hangars en dix logements-ateliers.  
**Calendrier :** chantier octobre 86-mai 87.

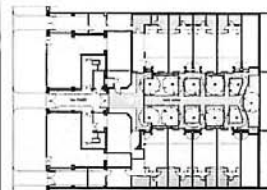
**Surface :** 570 m<sup>2</sup> utiles (55 m<sup>2</sup>/logement).

**Coût de la construction :** 2 955 000 F HT ; répartition des coûts : maçonnerie 1 102 000 ; charpente 87 000 ; couverture 290 000 ; étanchéité 23 000 ; serrurerie 256 000 ; menuiseries alu 317 000 ; menuiseries bois 159 000 ; carrelages 75 000 ; électricité 145 000 ; chauffage 46 000 ; plomberie 207 000 ; peinture 220 000 ; revêtements de sol 28 000.

**Techniques et matériaux de construction :** portique en béton armé sous charpente bois existante, remplissage en parpaings pleins, structure métallique sur cheneau et séparatif de logement, menuiseries alu, couverture tuile mécanique.

**Entreprises :** La Construction Coopérative, entreprise générale gros œuvre et VRD Gilet ; charpente et menuiseries bois ; Dalençon, couverture, Bosch menuiseries extérieures, Salmon Frères serrurerie, Bregere électricité, Bocquel plomberie, Setrab peinture.

**Produits :** sol extérieur : Basaltine granité ; profilés alu : CDM ; enduit extérieur : Viero type Ceramitz ; peinture : Seigneurie et Tollens ; châssis toiture Velux.



Ph. DR

70



### MAISON DU GARDIEN DU PLAN D'EAU DE BRIONNE (EURE)

**Lieu :** boulevard de la République, Brionne.

**Maître d'ouvrage :** commune de Brionne.

**Maître d'œuvre :** Patrice Mottini, architecte, avec Alain Aubin, architecte et Maryvonne Frossard, coloriste.

**Programme :** 1 F3 et une loge.  
**Surface :** 106 m<sup>2</sup> HO.

**Calendrier :** début des travaux mai 1986, livraison novembre 1987.

**Coût de la construction :** 504 223 F HT (hors fondations spéciales, valeur octobre 1985) ; répartition des coûts : gros œuvre 17,80 % ; charpente bois 14,30 % ; charpente métallique 9,34 % ; couverture métallique 5,93 % ; menuiserie 19,98 % ; chauffage 10,89 % ; électricité 3,26 % ; revêt. de sol 2,87 % ; peinture 10,36 % ; bardage 5,25 %.

**Techniques et matériaux de construction :** maison à ossature bois contreventée par un escalier en béton armé, parois en bois avec bardage en planches, parois en parpaing creux, charpente métallique, couverture panneaux sandwich métalliques, poteaux de socle en béton armé, fondations spéciales à - 5 m, revêtements de sol moquette et lino, chauffage gaz et radiateurs acier, verrière en bois.

**Entreprises :** Jack Lefèvre, gros-œuvre/maçonnerie ; Jacques Gosselin, charpente bois/couverture métallique/bardage bois ; Henriët & Cie, charpente métallique/serrurerie ; Forage et Canalisation, fondations spéciales ; La Fraternelle, menuiseries ; Nello, Snipac, plomberie/chauffage, Aulney Hue, électricité ; Roland Duval, revêtements de sols et murs ; Kestelyn, peinture/vitrierie.



Ph. D. Sucheyre

71



### LA MAISON DERRIERE LE MUR

**Lieu :** ZAC de Champs Pavéau, Tinqueux, Reims.

**Maître d'ouvrage :** L'Effort Rémois.

**Maître d'œuvre :** François Noël et Thierry Van de Wyngaert.

**Programme :** 1 logement PLA.  
**Surface :** 134 m<sup>2</sup> (sans garage).

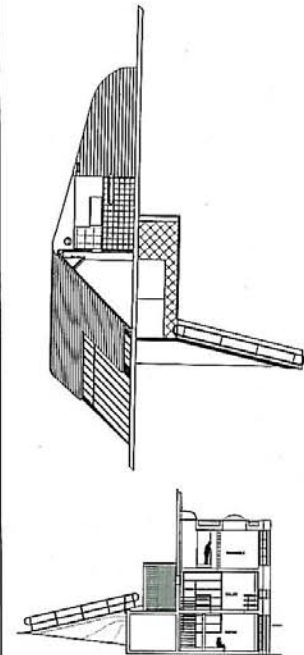
**Calendrier :** chantier janvier-septembre 1988.

**Coût de la construction :** 536 000 F TTC.

**Techniques et matériaux de construction :** maçonnerie parpaings, dalles pleines en béton.

**Entreprise :** Sotram, entreprise générale.

**Produits :** bardage, Forges d'Héronville ; cheminée : Poujoulat ; pavés de verre : Verrieres de La Rochère.



Ph. DR