

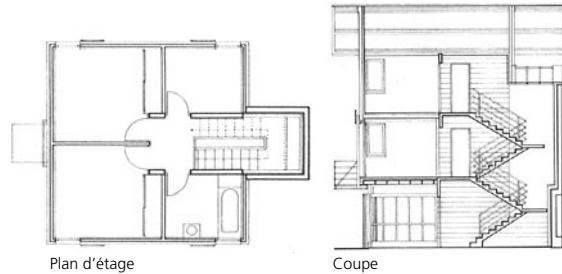
LA MAISON DEBOUT - MAISON DU GARDIEN DU PLAN D'EAU

Brionne - 1984 / 1988

Patrice Mottini - Architecte Urbaniste
1 bis Cité Griset 75011 Paris
01 43 38 04 04 - contact@mottini.fr



Vue aérienne



Plan d'étage

Coupe

MAÎTRE D'OUVRAGE:
Ville de Brionne

STADE DE L'OPÉRATION:
Livré

SURFACE:
110 m²

COÛT:
600 000 F TTC

RÔLE DU CANDIDAT:
Architecte mandataire

MISSION:
Mission complète

«Dans un conte russe, la sorcière «dont les yeux sont grands comme des roues de moulin» habite «une maison debout sur des pattes de poules».

Le grand est contenu dans le petit.

Lorsque la maison du gardien du plan d'eau du Parc de Brionne a été terminée, elle a dérangé. Ce qui est plaisir pour les uns est malaise pour les autres.

Il est vrai que la maisonnette à la silhouette banalisée n'a que trop tenu ses promesses : elle a un haut et un bas, un socle et un faitage, deux façades étrangères. Elle est présente, elle apporte des sensations. Elle est un condensé des options rarement compatibles que Patrice Mottini concilie : l'économie et la profusion, la couleur ajoutée et le matériau naturel, le discours et la concision, l'étroitesse et l'espace. En le poussant dans ses retranchements, elle dépasse le lieu commun.»

Marie-Christine Loriers dans
Techniques & Architecture n°375



Façade



La maison dans son environnement