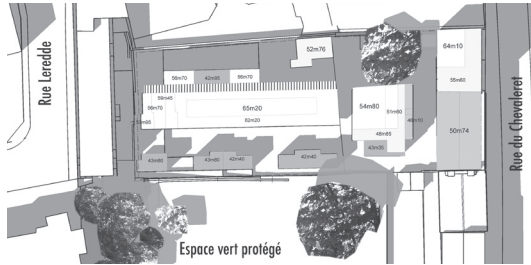
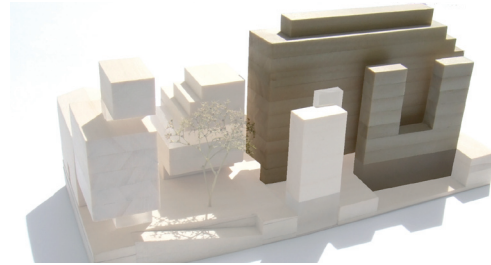


RÉSIDENCE ÉTUDIANTE DE 180 CHAMBRES 30 LOGEMENTS FAMILIAUX ET 22 STUDIOS DE MUSIQUE Paris 13e - 2008

Patrice Mottini - Architecte Urbaniste
1 bis Cité Giset 75011 Paris
01 43 38 04 04 - contact@mottini.fr



Plan masse



Maquette de l'ensemble de l'opération : la partie brune est la résidence étudiante

MAÎTRE D'OUVRAGE:
Paris Habitat OPH

STADE DE L'OPÉRATION:
Concours

SURFACE:
Résidence étudiante: 5 481m²
Studios de musique: 1 456m²
Logements neufs: 2 481m²
Logements réhabilités: 1 300m²

COÛT:
17 076 000 euros HT

RÔLE DE PATRICE MOTTINI:
Architecte mandataire

QUALITÉS ENVIRONNEMENTALES ET
TECHNIQUES:
- Traitement des nuisances acoustiques
- Logements orientés au sud avec vue
sur un jardin
- Logements étudiants traversants



Orientation des logements étudiants côté sud et vers le jardin



La façade a été travaillée selon des principes bioclimatiques de ventilation et d'ensoleillement