

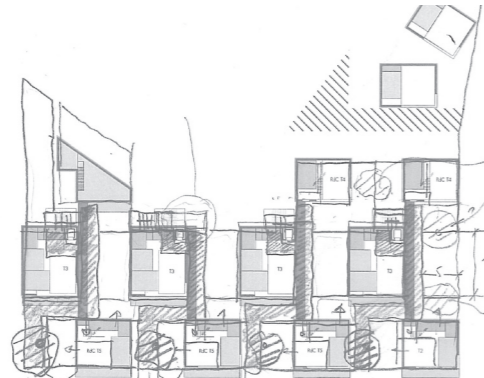
114 LOGEMENTS ET UN CENTRE COMMERCIAL

Champigny sur Marne (94) - 2006

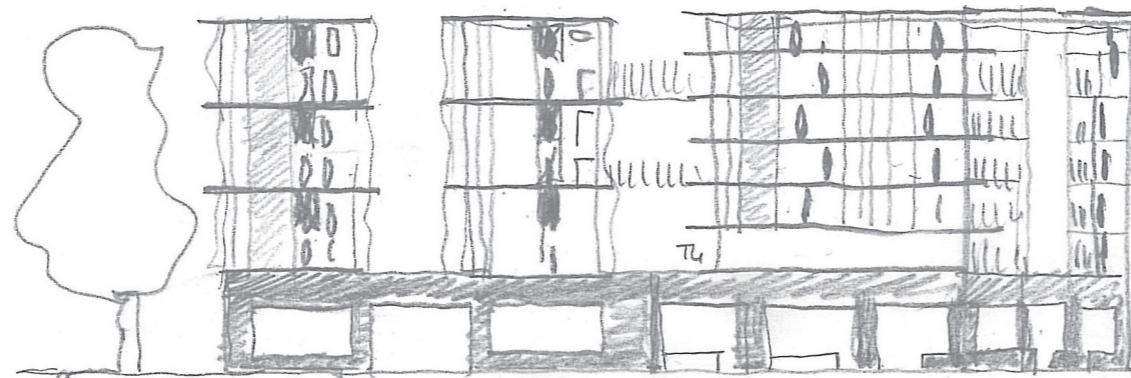
Patrice Mottini - Architecte Urbaniste
1 bis Cité Griset 75011 Paris
01 43 38 04 04 - contact@mottini.fr



Plan masse



Plan retravaillé à la main



Coupe sur le socle et les parkings



Perspective

MAÎTRE D'OUVRAGE:
OPAC de Paris

STADE DE L'OPÉRATION:
Concours

SURFACE:
14000 m2

Coût:
12M d'euros HT

RÔLE DU CANDIDAT:
Architecte mandataire

QUALITÉS ENVIRONNEMENTALES
ET TECHNIQUES:
Forte densité - Quatre orienta-
tions par logement - Tous
les logements sont en duplex
- Isolation par l'extérieur



Maquette finale



Rue qui s'insère dans
l'opération

Avenue